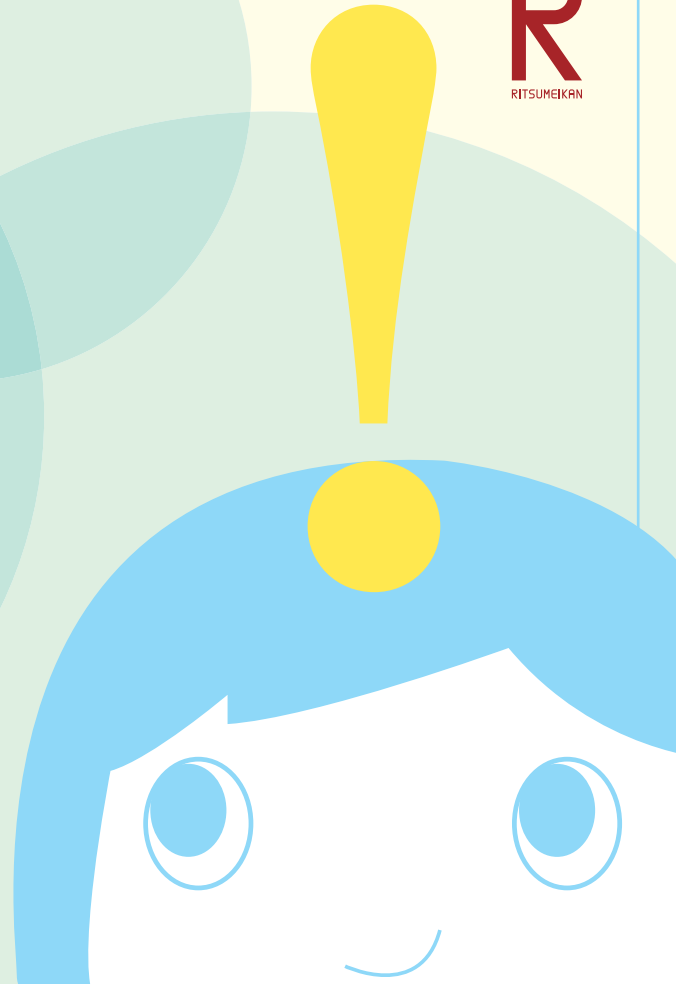


じん せい  
人生 with  
やま  
病い



先生の紹介



佐藤達哉  
(サトウタツヤ)

立命館大学 文学部・教授

しょうちゅうこう ふ やきゅう ふ ふ うんどう  
小中高はサッカー部、野球部、フェンシング部で運動していました。  
べんきょう きら けんきゅう おもしろ たいがく き  
「勉強」は嫌いだったけど、「研究」は面白いと大学で気づきました。  
いま しん り がく けんきゅう みな あ  
今は心理学の研究をしています。皆さんとお会いして、スイッチ  
つく いっしょ たの  
作りなどで一緒にできるのを楽しみにしています。

■ 開催日時 ■

平成23年8月4日(木) 10:15~16:30  
【集合時間】10:00 (受付開始)

■ 開催会場 ■

立命館大学衣笠キャンパス 創思館 4階 創401・402室  
アクセスマップ: [http://www.ritsumeiji.jp/accessmap/accessmap\\_kinugasa\\_j.html](http://www.ritsumeiji.jp/accessmap/accessmap_kinugasa_j.html)

参加費無料

定員20名・事前申込要

募集対象: 小学校高学年・中学生  
申込締切: 平成23年7月19日(火)  
下記方法で、お申込ください。

メールでのお申込み

件名を「人生 with 病い」参加希望とし、メール本文に下記情報を必ずご記入の上、[ars-vive@st.ritsumeiji.ac.jp](mailto:ars-vive@st.ritsumeiji.ac.jp) まで送信してください。

- ① 氏名(フリガナ)
- ② 学校名、学年
- ③ 性別
- ④ 連絡先住所(郵便番号)
- ⑤ TEL
- ⑥ FAX
- ⑦ E-mail
- ⑧ 保護者からの参加同意の有無
- ⑨ 家族・学校関係者見学の有無(同伴される方の氏名)
- ⑩ 応募するにあたって(聞きたいこと、知りたいことなどがあればご記入ください)

インターネットからのお申込み

下記、ひらめき☆ときめきサイエンス HP「実施プログラム一覧」ページより、「参加申込」をクリックしてご入力ください。

<https://cp11.smp.ne.jp/gakujutu/seminar>

ひらめき☆ときめきサイエンス

検索

あなたやあなたの家族、友人が突然事故にあったり、病気になったりしたら、私たちはどのようにその人を支援することができるのでしょうか？ または、どのようなことが必要となってくるのでしょうか？ 実際に病いとともに生きる患者さんやご家族の話を聞きながら、一緒に考えてみませんか？

今回お話しくださる林静哉さんはALS(筋委縮性側索硬化症)という病気の患者さんです。ALSとは、病気が進行すると体が思うように動かず、やがては声も出なくなることもある病気です。しかし、コミュニケーションに必要な道具に様々な工夫をしたり、家族や友人と協力し合って生きていくことで、不自由なく会話したり絵を描いたりして、充実した生活を送ることができます。当日は林さんや林さんのご家族

に、病気だと知った時どう思ったか、どういうことに困ったか、日常生活の中で困ったことが起こった時にどのような工夫をしているのかなどをお話していただきます。さらにお話を聞いた後、患者さんと直接コミュニケーションしていただけるような質問タイムもあります。

また、透明文字盤を用いた伝言ゲームをしたり、指で動かせる簡単なスイッチを作って実際に動かしてみたりして、「声を使わないコミュニケーション」を体験してもらいます。

ALS患者さんとの対話、文字盤やスイッチといった支援機器の体験を通じて、病いとともに生きるとはどのようなことなのか、どのように周りの人と支え合って生きているのか、みんなで学びましょう。

### スケジュール

10:00~10:15	受付開始 (集合場所: 創思館 4階 創401・402室)	14:00~15:30	スイッチを用いたコミュニケーションの実演 (トイレ休憩随時)
10:15~10:30	開講式 (科研費の説明)	15:30~15:50	クッキータイム
10:30~12:00	透明文字盤を用いた伝言 (トイレ休憩随時)	15:50~16:10	アンケート記入
12:00~13:00	昼食タイム	16:10~16:30	修了式 (未来博士号授与)
13:00~13:30	大学施設案内	16:30	解散
13:30~14:00	林静哉さん (ALS患者) の講演		

### 持ち物

事前に配布するレジュメ、筆記用具。軽装でお越しください。



### Access

- JR・近鉄 京都駅より市バス50にて「立命館大学前」下車
- JR・近鉄 京都駅より市バス205にて「衣笠駅前」下車、徒歩10分
- JR・近鉄 京都駅より市バス高雄・京北線にて「立命館大学前」下車
- 阪急 西院駅より市バス205にて「衣笠駅前」下車、徒歩10分
- 阪急 西院駅より京福電鉄嵐山本線・北野線にて「龍安寺駅」下車、徒歩6分
- 阪急 西院駅より京福電鉄嵐山本線・北野線にて「等持院駅」下車、徒歩6分
- 阪急 大宮駅より市バス55にて「立命館大学前」下車
- 京阪 三条駅より市バス15・59にて「立命館大学前」下車
- JR・地下鉄 二条駅より市バス15・55にて「立命館大学前」下車
- JR 円町駅より市バス15にて「立命館大学前」下車
- JR 円町駅より市バス204・205にて「衣笠駅前」下車、徒歩10分



お問い合わせ・お申し込み先